

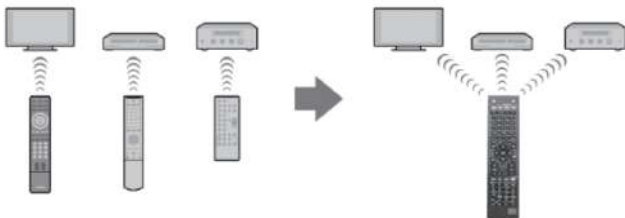
取扱説明書 (RMT4IN1)

- 電池を入れても使用できない場合は下記をお試しください。
 - ①「複数のソニー製BD機器を操作する(リモコンモード)」にて本体とリモコンの設定番号を一致させてください。
 - ②「テレビを登録するには」
 - ③「AV機器を登録するには」
 - ④質問:「カスタマーサービス」までご連絡ください。

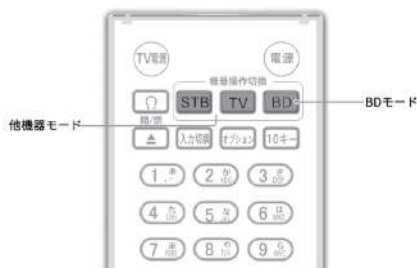
本製品の設定を変更する

テレビや「スカパー！HD」対応チューナーなどを操作する

本製品の機器操作切換ボタンを使うと、設定が変更され、テレビやAVアンプなどの他機器を操作できるようになります。



- ①《STB》ボタンまたは《TV》ボタンのうち、操作したい機器が登録されているボタンを押す。本製品が他機器モードに切り替わります。



お買い上げ時は、《STB》ボタン、《TV》ボタンに以下の機器が登録されています。

ボタン	お買い上げ時の設定	登録できる機器
STB	701	各社の「スカパー！HD」対応チューナー/ビデオ機器やその他のソニー製機器
TV	901	各社のテレビ

- ②選んだ機器操作切換ボタンが点灯している間に、他機器を操作する。
機器操作切換ボタンは、30秒間点灯します。

- ご注意**
- 本製品で他機器の基本的な操作ができますが、機器によっては操作できないことがあります。その場合は他機器に付属のリモコンで操作してください。
 - 本製品のボタンに対応する機能が他機器にない場合は、そのボタンでは操作できません。

自動でBDモードに戻らないようにするには

次の設定を行うと、機器操作切換ボタンで選んだ機器の設定に固定することができます。
方法:《TV電源》ボタンを押しながら、《音量-》ボタン、《チャンネル-》ボタンの順番で3つのボタンを同時に押す。
 3つの機器操作切換ボタンがすべて点灯します。手を離してボタンが消灯すると設定が完了します。
 もう一度上記手順を行うと、《BD》ボタンのみ点灯し、30秒後に自動的にBDモードに戻るよう設定されます。

テレビを登録するには

- ①《TV》ボタンを押しながら、《画面表示》ボタンを押す。
ボタンから指を離すと《TV》ボタンが点滅します。
- ②《TV》ボタンが点滅している間に、登録したいテレビのメーカー番号(3桁)を押す。

メーカー	メーカー番号
ソニー	901* 910
パナソニック	902 912
シャープ	903 916 917
東芝	904 905
日立	906
三菱	907
パイオニア	908 909
アイワ	911
ビクター	913
サンヨー	914 915
NEC	918
富士通ゼネラル	919
フナイ	920
三星電子 (SAMSUNG)	921 922

*《TV》ボタンのお買い上げ時の設定です。

- ③《決定》ボタンを押す。
機器操作切換ボタンが2回点滅します。登録できなかった場合は5回すばはやく点滅します。

テレビや「スカパー！HD」対応チューナーの操作に利用できる主なボタン

登録した機器のリモコンにないボタンは利用できません。
機種によっては同じボタンがあっても操作できないことがあります。

ボタン	<ブラビア>	他社製デジタルテレビ*	左記以外のテレビ	「スカパー！HD」対応チューナー
入力切換	○	○	○	×
TV電源	○	○	○	×
電源	○	○	○	○
数字ボタン	○	○	×	○
連動データ	○	○	×	○
番組説明	○	×	×	○
放送切換(デジタル/BSデジタル/110度CSデジタル)	○	○	×	○
カラーボタン	○	○	×	○
番組表	○	○	×	○
画面表示	○	×	×	○
戻る	○	○	×	○
オプション	○	×	×	○
ホーム	○	○	×	○
↑↓←→/決定	○	○	×	○
音量+/-	○	○	○	×
チャンネル+/-	○	○	○	○
音声切換	○	○	×	○
字幕切換	○	○	×	○
消音	○	○	×	×

*メーカー番号が902/903/904/905/906/907/908/909のテレビのみ

AV機器を登録するには

- ①《STB》ボタンを押しながら、《画面表示》ボタンを押す。
ボタンから指を離すと《STB》ボタンが点滅します。
- ②《STB》ボタンが点滅している間に、登録したいAV機器の登録番号(3桁)を押す。

ソニー製AV機器の場合に

機器	登録番号
DVDレコーダー/プレーヤー	101* 102 103
HDDレコーダー	301 302 303 304 308
フォトストレージ	351
ホームシアターシステム	601 602 603 604
AVアンプ	651 652 653
デジタルCSチューナー	701 702 703 704
PSX	801 802 803

*DVDプレーヤーは「101」に設定してください。

「スカパー！HD」対応チューナーの場合

メーカー	メーカー番号
ソニー (DST-HD1)	701* 702
スカパー/ブランドチューナー (SP-HR200H)	705 706 707

*《STB》ボタンのお買い上げ時の設定です。

ビデオデッキの場合

メーカー	メーカー番号
ソニー	001 002 003 004 005 006 201*
アイワ	037 038 039 040 049
パナソニック	010* 011* 012* 013 014
東芝	015* 016* 017 018
日立	019 020 021 022*
三菱	023* 024* 025 026
ビクター	027* 028* 029* 030* 031 032
サンヨー	033* 034 035 036
シャープ	041* 042 043
NEC	045 046 047 048
フナイ	044*

*DVD一体型ビデオ

- ③《決定》ボタンを押す。
機器操作切換ボタンが2回点滅します。登録できなかった場合は、5回すばはやく点滅します。

ご注意

- メーカー番号や登録番号が複数あるときは、順に試して操作できる番号をお選びください。メーカーの記載がない場合は使用できません。
- 10秒以内に次の操作を始めなかったときは、手順1からやり直してください。
- アイワのメーカー番号を設定しても操作できないときは、ソニーのメーカー番号で登録してください。
- 「スカパー！HD」対応チューナーを登録する時は、あらかじめチューナー側のリモコンモードをお買い上げ時の設定に戻してから行ってください。

複数のソニー製BD機器を操作する(リモコンモード)

通常はお手元の本体側にはBD機器を操作できるリモコンモードが3つあります。このリモコンにも「BD」に対して3つのリモコンモードのうち1つを設定でき、複数のソニー製BD機器を1つのリモコンで操作できます。(お買い上げ時は「BD3」に設定されています。)

本体側やリモコン側のリモコンモードを変更する

①お手元の本体側のリモコンモードを変更する。

《ホーム》ボタンを押します。
[設定]>[本体設定]>[リモコンモード]を選び、《決定》ボタンを押します。
[リモコンモード]から設定したいリモコンモードを選びます。

②リモコン側のリモコンモードを変更する

《BD》ボタンを押しながら《画面表示》ボタンを押します。
《BD》ボタンが点滅している間に、登録番号を入力して《決定》ボタンを押します。

例えば、「501」を入力するときは、数字ボタンの《5》ボタン、《10》ボタン、《1》ボタンを順に押します。本体側に設定したリモコンモードに対応する数字を入力して下さい。

リモコンモード	登録番号
BD1	501
BD2	502
BD3*	503

*お買い上げ時の設定です。

ご注意

- 登録が完了すると、《BD》ボタンが2回点滅します。登録できなかった時は5回すばはやく点滅します。
- 登録番号を入力してから10秒以内に《決定》ボタンを押さなかったときは、もう一度上記の手順を行って下さい。

★重要：本体側とリモコン側のリモコンモードの設定が異なるときは

本体側とリモコン側のリモコンモードの設定が異なるときは、リモコンで本体を操作することができないのでご了承ください。このようなときは、「リモコン側のリモコンモードを変更する」の設定を行い、リモコン側のリモコンモードを本体側で設定した[リモコンモード]に合わせてください。

AVアンプの音量を調節するには

BDモードのままAVアンプ音量を調節できるように設定できます。

①《BD》ボタンを押しながら、《画面表示》ボタンを押す。

ボタンから指を離すと《BD》ボタンが点滅します。

②《BD》ボタンが点滅している間に、本体側に設定されているリモコンモードに対応する

メーカー番号(3桁)を押す。

リモコンモードを「BD3」に設定している場合*

メーカー	メーカー番号
ソニー	551 552 553 554
オンキヨー	555 556 557
デノン	558 559 560
サンスイ	561
ケンウッド	562 563
ヤマハ	564 565 566
パナソニック	567 568
パイオニア	569

*お買い上げ時の設定です。

リモコンモードを変更したときは、それぞれに対応するメーカー番号を設定してください。

(「リモコン側のリモコンモードを変更する」という内容を参考してください。)

リモコンモードを「BD1」に設定している場合

メーカー	メーカー番号
ソニー	511 512 513 514
オンキヨー	515 516 517
デノン	518 519 520
サンスイ	521
ケンウッド	522 523
ヤマハ	524 525 526
パナソニック	527 528
パイオニア	529

リモコンモードを「BD2」に設定している場合

メーカー	メーカー番号
ソニー	531 532 533 534
オンキヨー	535 536 537
デノン	538 539 540
サンスイ	541
ケンウッド	542 543
ヤマハ	544 545 546
パナソニック	547 548
パイオニア	549

③《決定》ボタンを押す。

機器操作切換ボタンが2回点滅します。登録できなかった場合は、5回すばはやく点滅します。

本製品のリモコンモードをお買い上げ時の設定に戻すには

本製品の《STB》ボタンや《TV》ボタンなどに登録した設定もお買い上げ時の状態に戻ります。
方法：d《連動データ》ボタンを押しながら、《TV電源》ボタン、《決定》ボタンの順番で3つのボタンを同時に押す。

3つの機器操作切換ボタンがすべて点灯します。

手を離してランプが消灯すると、リモコン側のリモコンモードが「BD3」に戻ります。

使用上の注意事項

- 本製品には使用可能なアルカリ乾電池(AA)を入れてから使用してください。(充電式の電池を使用しないでください。)
- 本製品を使用するまえに、電池を正しく入れてください。
- 本製品を使用しているときは、本製品や本体のリモコン受光部との間に障害物がないことをご確認ください。
- 本製品は防水構造ではありませんので、水などの液体がかからないところで使用または保存してください。雨、水しぶき、汗なども故障の原因になります。
- 本製品を長期間使用しないときは、電池を取り出しておいてください。液漏れや故障の原因になります。

カスタマー Q & A

Q: 商品が届いたのですがレコーダーの反応がありません。どうしたらいいかわからないのですが。

A: ①通常は本製品の設定変更なしで、電池を入れればすぐに使えます。(本製品はお手元の本体側に対応しているかどうかをご確認ください。)

②もし、本製品に電池を入れても、反応がない場合に、おそらく本製品のリモコンモードはお手元の本体側のリモコンモードと異なります。

ご注意: 本体側とリモコン側のリモコンモードの設定が異なると、本体側の操作ができませんので、御了ください。

この場合に、この説明書の「リモコン側のリモコンモードを変更する」の設定を行い、リモコン側のリモコンモードを本体側で設定した[リモコンモード]に合わせてください。

③もし、上記の方法をお試してもだめなら、弊社へお問い合わせください。

Q: このリモコンはSONY以外のテレビメーカーの登録ができますか。

A: はい、登録できます。具体的な手順は「テレビを登録するには」という内容をご確認ください。

例えば、お手元のテレビは日立製の場合に、手順は以下でございます。

①《TV》ボタンを押しながら、《画面表示》ボタンを押す。

ボタンから指を離すと《TV》ボタンが点滅します。

②《TV》ボタンが点滅している間に、数字ボタンの《9》ボタン、《10》ボタン、《6》ボタンを順に押します。

③《決定》ボタンを押す。

機器操作切換ボタンが2回点滅します。登録できなかった場合は、5回すばはやく点滅します。

これで、本製品はお手元の日立製テレビに対応して使用頂けます。

ご注意: 登録した機器のリモコンにないボタンは利用できません。機種によっては同じボタンがあっても操作できないことがありますのであらかじめ御了ください。

カスタマーサービス

もし、本製品には他に何かご不明な点やご意見などがございましたら、弊社のカスタマーサービスへお問い合わせください。弊社はお客様に最高品質の製品・サービスをお届けできるよう、努めて参ります。

モックストア: 注文履歴へお問い合わせ

ご使用のテレビまたはレコーダーの機種をお伝えください。